

ATA WORLD TRADER © KULLANIM KILAVUZU

Desteklenen İşletim Sistemleri:

Windows 2000, Windows XP, Windows Vista, Windows 2003 Server
Bilgisayarınızda Microsoft Explorer 5.5 veya daha üst bir sürümünün yüklenmiş olması gereklidir.

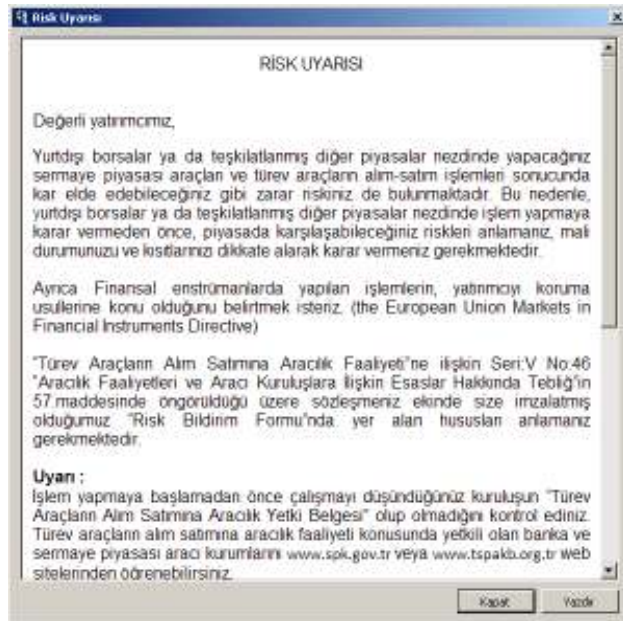
Sistem ihtiyaçları:

Tanım	Minimum	Önerilen
CPU	Pentium 1.5 GHz	Pentium 4, 2.5GHz
Boş Harddisk alanı	200 MB	200 MB
İnternet Bağlantısı	56 kbps	256 kbps veya daha hızlı
Ekran çözünürlüğü	1024 x 768 (16 bit)	1280 x 1024, true colour (24 bit) colours
RAM	512 MB	2 GB (Microsoft Windows Vista için)

Ata World Trader © programını başlatmak için

Masaüstünde yer alan ATA World Trader kısayol butonunu tıklayınız ya da
Başlat menüsünden *Tüm Programlar > Ata Yatırım WLP > Ata World Trader'*ı seçiniz.

Açılıştaki yasal uyarıyı okuyup, Kapat butonuna tıklayınız.





Karşınıza Kullanıcı Adı ve şifrenizi gireceğiniz Oturum Aç ekranı gelecektir.

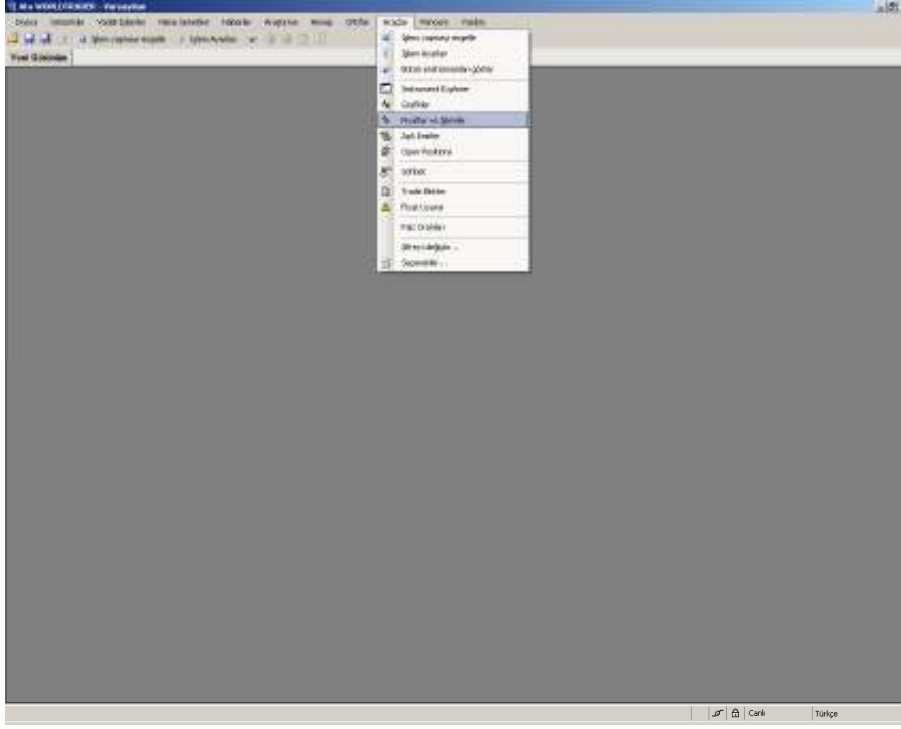
A screenshot of a Windows-style login window titled "Oturum Aç". The window has a blue header bar with the title and a close button. On the left, there is a dark blue square containing the Ata WORLDTRADER logo. On the right, there are two text input fields: "Kullanıcı Adı" (Username) containing "1111111" and "Şifre:" (Password) containing seven dots. Below the password field is a checkbox labeled "Şifreyi hatırla" (Remember password) which is unchecked. At the bottom, there are two buttons: "Tamam" (OK) and "İptal et" (Cancel). Below the buttons is a blue hyperlink that says "Bağlantı ayarlarını değiştir" (Change connection settings).

Kurumumuz tarafından size ulaştırılmış olan Kullanıcı Adı ve Şifreyi girmenizin ardından "Tamam" butonunu tıklayarak sisteme giriş yapabilirsiniz. Bunu yaparken *Şifremi hatırla* seçeneğini işaretlerseniz sisteme bir sonraki girişinizde kullanıcı adını yazdığınızda bilgisayar şifrenizi otomatik olarak getirecektir.

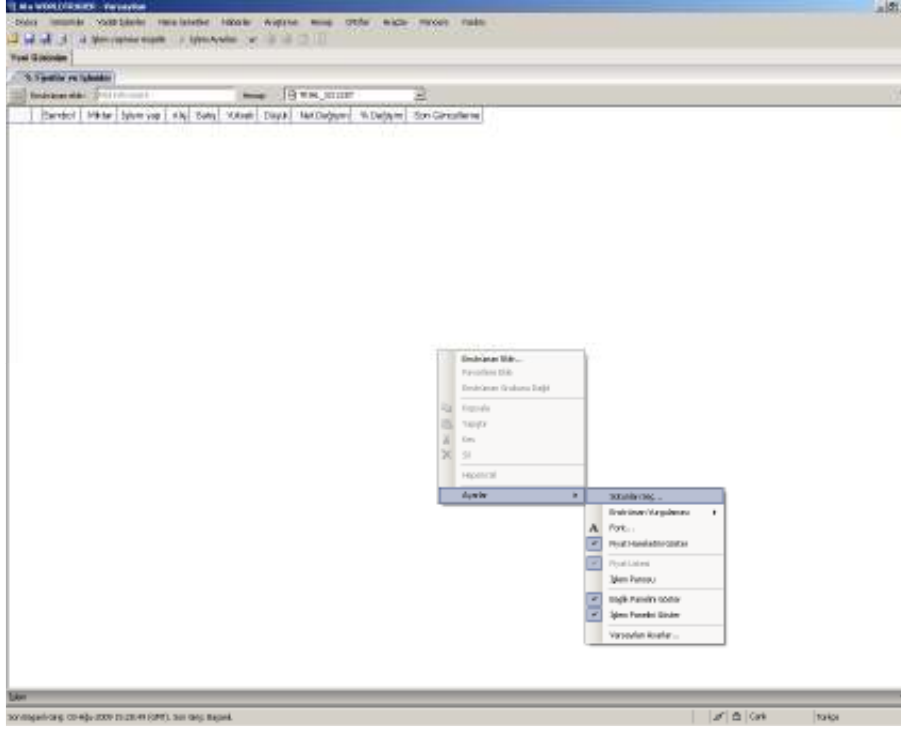
ÇALIŞMA ALANININ DÜZENLENMESİ

Araç çubuğunda bulunan "Dosya" menüsünden düzenlemiş olduğunuz çalışma alanlarınıza ulaşabilir ve .cs2 uzantısıyla kaydedebilirsiniz.

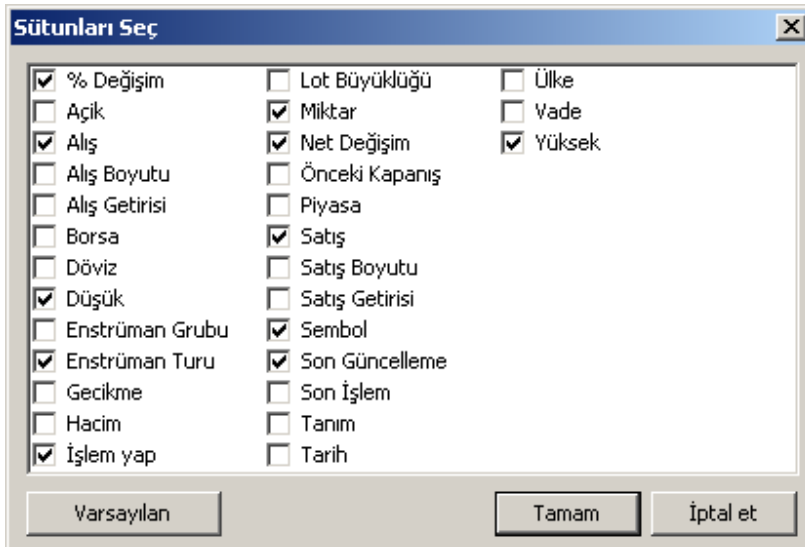
Programı ilk açtığınızda karşınıza boş bir ekran gelecektir. Dolayısı ile ilk yapmanız gereken yurtdışı piyasaları izlemenizi sağlayacak bir sayfa oluşturmaktır. Bunun için menüden *Araçlar > Fiyatlar ve İşlemler*'i seçiniz.



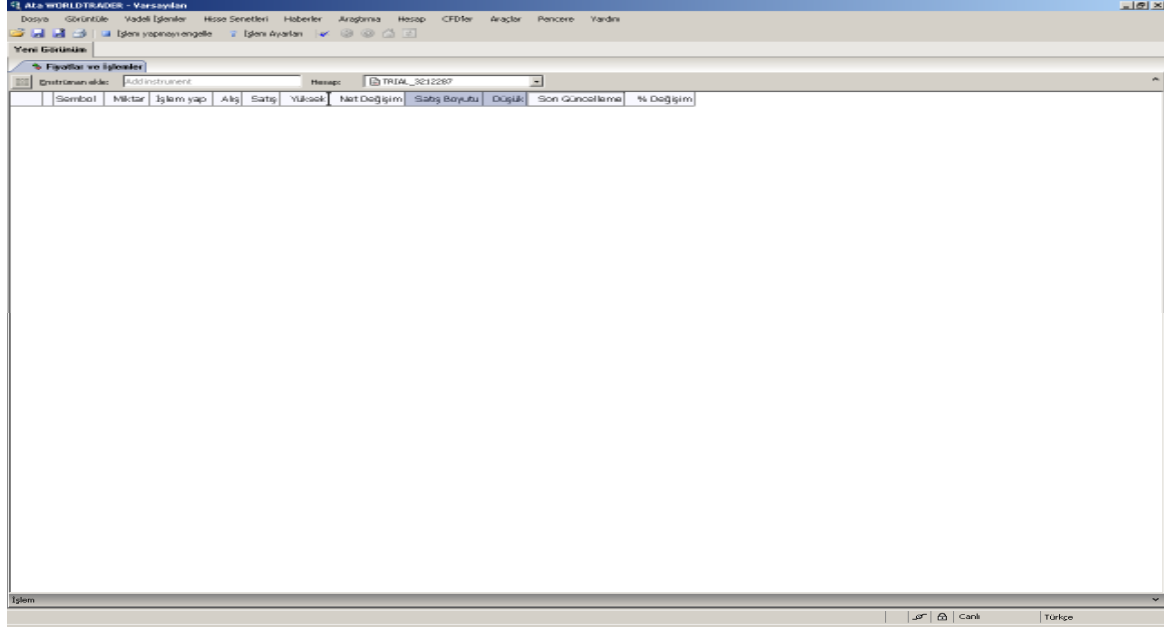
Bu menu seçildiğinde karşınıza aşağıdaki gibi boş bir sayfa çıkacaktır. Sayfanın üzerinde sağ mouse tuşuna tıklayınca açılan menüden *Ayarlar > Sütunları Seç'i* seçiniz.



Açılan *Sütunları Seç* penceresinde takip etmek istediğiniz verileri içeren kutuları işaretleyerek yeni sütunlar ekleyebilirsiniz. İstemediğiniz sütunları çıkarmak için ise işaretleri kaldırmamız yeterli olacaktır.

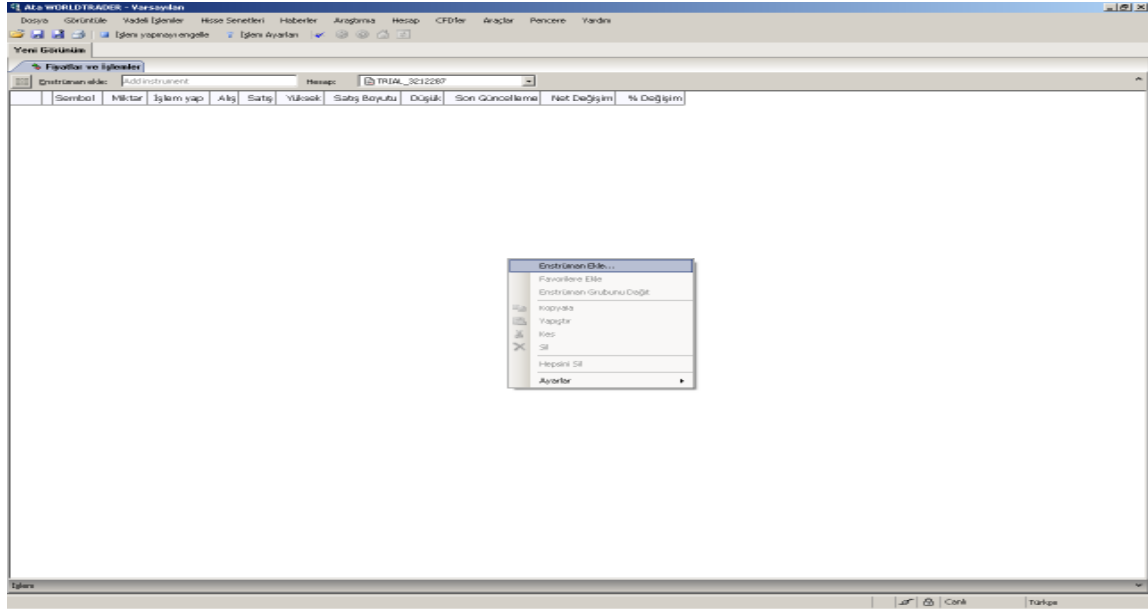


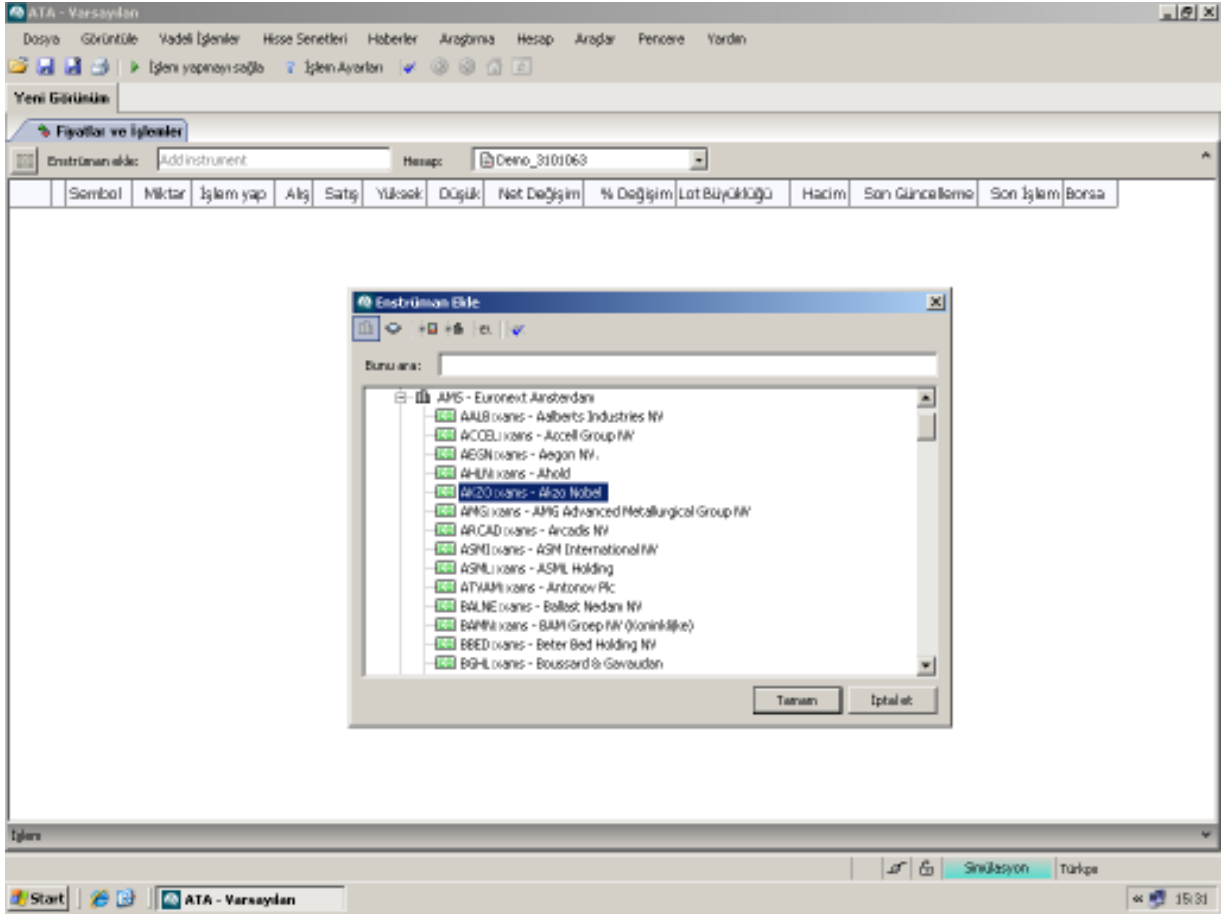
Seçtiğiniz sütunların yerini değiştirmek isterseniz, bunu sütun başlığının üzerinde iken sol tuşa basıp sütun başlığının sağ köşesinde koyu çubuğun oluşmasını bekleyip ardından sütunu istediğiniz yere çekip, sol tuşu bırakarak yapabilirsiniz.



YATIRIM ARAÇLARININ EKLENMESİ

Takip etmek istediğiniz yatırım araçlarını sayfanıza eklemek için Fiyatlar ve İşlemler sayfasında sağ tıklayarak, açılan menüden *Enstrüman Ekle*'yi seçiniz.



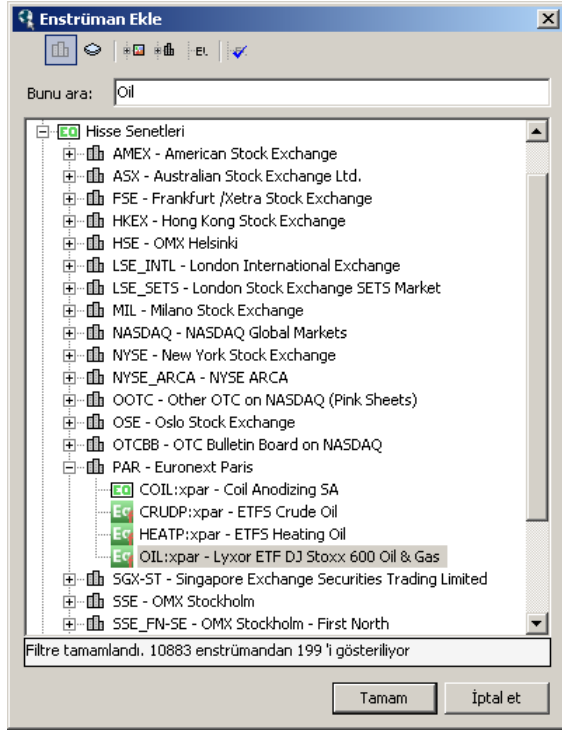


Ekranın üst bölümündeki butonları kullanarak enstrümanları istediğiniz şekilde düzenleyebilirsiniz.

- *Borsalara Göre Organize Et* seçeneği enstrümanları işlem gördüğü borsaya göre gruplanmasını,
- *Sektörlere Göre Organize Et* seçeneği enstrümanları içinde bulunduğu sektöre göre gruplanmasını,
- *Sözleşme Türlerine Daralt* seçeneği enstrümanları sadece sözleşme türlerine göre ayırarak, alt başlıkların kapatılmasını sağlar
- *Borsalara Daralt* seçeneği enstrümanları işlem gördüğü borsaya göre ayırarak alt başlıkların kapatılmasını sağlar
- *Tümünü Aç* seçeneği borsa ve sektör bazında tüm alt başlıkların açılmasını sağlar.
- *Bütün Enstrümanları Göster* seçeneği ise bilgi amaçlı olarak işlem yapılamayan enstrümanların da görüntülenmesini sağlar

Ekleme istediğiniz enstrümanı bulmak için, *Bunu ara* kutusuna enstrümanın tam veya kısmi adını yazarak arama yapabilirsiniz. Örneğin petrol ile ilgili türev enstrümanları bulmak için kutuya "Oil" yazıp giriş yaptığınızda size Petrol kontratlarının işlem gördüğü her piyasa ve vadedeki enstrümanlar listelenecektir. Görüntülemek istediğiniz kontratları seçerek *Tamam*

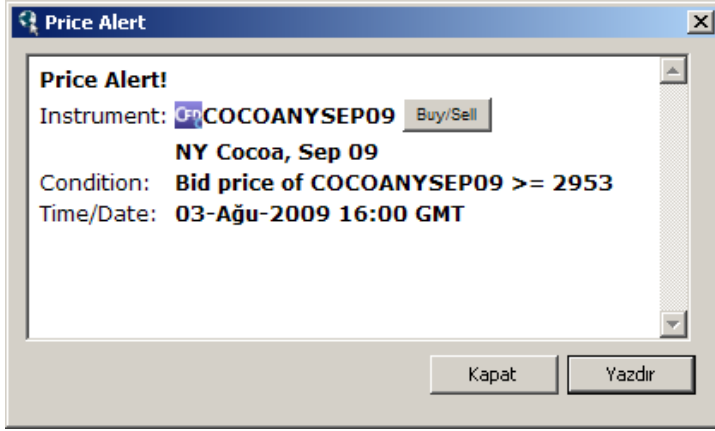
dediğinizde ilgili enstrüman Fiyatlar ve İşlemler sayfanıza eklenecektir. Bu şekilde, takip etmek istediğiniz tüm enstrümanları seçerek, sayfanızı oluşturabilirsiniz.



Sembol	Miktar	İşlem yap	Alış	Satış	Yüksek	Satış Boyutu	Düşük	Son Güncelleme	Net Değişim	% Değişim
GOLDcom			901,70	902,70	904,50		902,08	15:58:08	6,80	0,71
COFFBEN/SEP09			131,50	132,10	132,11		127,68	15:58:00	4,25	3,34
COCO4NYSEP09			2,935	2,949	2,948		2,866	15:58:08	56	1,95

Fiyatlar ve İşlemler sayfasında herhangi bir enstrümanın üzerinde iken sağ tuşa tıkladığınızda yeni bir menu çıkacaktır. Burada aşağıdaki seçenekleri kullanabilirsiniz.

- Yeni bir enstrüman eklemenizi sağlayacak *Enstrüman Ekle*,
- Seçili enstrümanı favori listenize eklemenizi sağlayacak *Favorilerime Ekle*,
- Seçili enstrümanın grafiğini görmenizi sağlayacak *Grafikler*, ve
- Enstrümanın belirlediğiniz bir fiyattan işlem görmesi durumunda bir uyarı mesajı almanızı sağlayan *Price Alert*



- Enstrümanın grafiğini, fiyat bilgilerini ve ilgili haberleri görüntülemenizi sağlayacak *Instrument information* .

GRAFİK EKRANI



Grafik ekranına ulaşmak için araç çubuğu üzerinden *Araçlar > Grafik* seçeneğini seçiniz. Bu ekranlara ayrıca daha önce Fiyatlar ve İşlemler sayfanızda tanımlamış olduğunuz bir vadeli işlem kontratının üzerinde iken sağ mouse tuşuna tıklayarak da ulaşabilirsiniz

Enstrüman Seçilmesi

Eğer sayfayı araç çubuğu üzerinden açtıysanız Enstrüman eklemek için *Araçlar > Instrument Explorer* seçeneği üzerinden bir enstrüman seçerek grafiğin üzerine mouseunuzla sürükleyerek bırakabilirsiniz.

Grafik Üzerinde Birden Fazla Enstrümanın Görüntülenmesi:

Garfiği çizilmiş olan finansal enstrümanın üzerine yeni enstrüman grafiği eklemek için grafik penceresinin içerisindeyken farenin sağ tuşunu tıkladığınızda çıkan menüden Grafik>Enstrüman Ekle seçeneğini seçmeniz yeterli olacaktır. Açılan arama penceresinden, arzu ettiğiniz finansal enstrümanı seçerek mevcut olan grafiğin üzerine yeni seçilen finansal enstrümanı ekleyebilirsiniz. (Üst üste eklenmiş finansal enstrümanların fiyatlarının çok farklı olması durumunda grafikleri karşılaştırmayı kolaylaştırmak için fiyatları logaritmik olan aynı tabana çevirebilirsiniz. Bu işlem için grafik penceresinin içerisindeyken farenin sağ butonuna basarak açtığınız menüden *Görünüm>Logaritmik Fiyatlar* seçmeniz yeterli olacaktır.)

İşlem Hacminin Grafiğe Eklenmesi:

Finansal enstrümanın gün içerisindeki işlem hacmini grafiğe ekleyebilmek için grafik penceresinin içerisindeyken farenin sağ butonuna tıkladığınızda menüden Görünüm>Hacmi Göster seçeneğini seçmeniz gerekmektedir. Vadeli piyasa işlemlerine özgün seçili kontratın açık pozisyon sayısını grafiğe yansıtılabilmek için grafik penceresinin içerisindeyken farenin sağ butonuna tıkladığınızda çıkan menüden *Görünüm> Açık İlgili Göster* seçeneğini seçmeniz yeterli olacaktır.

Grafik Ekranı seçenekleri



: Bu menüden grafiğini görmek istediğiniz yatırım aracını seçersiniz

: Bu seçenek ile kullanmak istediğiniz zaman ölçeğini belirlersiniz (Gün, saat,vs..)

: Buseçenek ile kullanacağınız grafik tipini belirleyebilirsiniz (Çizgi, çubuk, vs..)

: Eğer imleci daha önce + konumuna getirdiyseniz bu seçenek ile yeniden normal imleç konumuna dönüştürebilirsiniz.

: İmleci + konuma getirebilirsiniz. İmlecin bu konuma getirilmesi ile grafiğin üzerindeki herhangi bir konumun (Tarih, Fiyat) sayısal değerini tam olarak görebilirsiniz. Menüden altındaki Cursor information seçeneği ile yanda açılacak mesaj kutusunda imlecin bulunduğu tarihteki fiyat hareketleri hakkında gün içi görülen en yüksek/düşük değerler , kapanış fiyatı gibi verileri görebilirsiniz.

: Bu seçenek ile grafiğin arka planını düzenleyebilirsiniz.



: Grafiğe indikatör eklemenizi sağlar



: Seçilen zaman aralığına göre En yüksek/düşük fiyat, kapanış gibi verileri görüntülemenizi sağlar



: Grafiğin belli bir bölümünü yakınlaştırmanızı sağlar



: Grafiği çizilen yatırım aracı için gün içinde aldığınız pozisyonların açılış ve kapanış noktalarını grafik üzerinde işaretlemenizi sağlar.



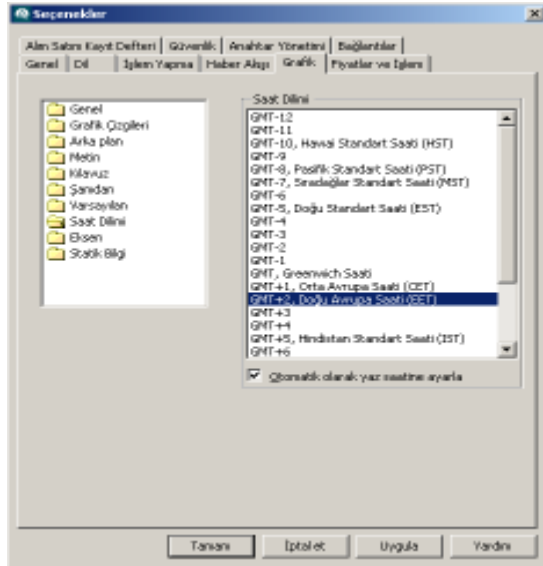
: Grafiği çizilen yatırım aracı için yazmış olduğunuz emirleri görüntüler



: Grafiği Jpeg formatında kaydetmenizi sağlar

Grafiklerde Baz Alınan Saat:

Grafiklerde baz alınan saat Greenwich Mean Time'dır (GMT). Grafikleri Türkiye saati ile görüntüleyebilmek için *Araçlar > Seçenekler > Grafik > Saat Dilimi > GMT + 2'yi seçerek Uygula ve Tamam* butonunu tıklayınız.



VADELİ PİYASA İŞLEMLERİ

ATA World trader’da Vadeli Piyasa İşlemleri ve Vadeli İşlem Emirleri olmak üzere iki adet vadeli işlem giriş ekranı bulunmaktadır. Bu ekranları açabilmek için araç çubuğundan Vadeli İşlemler’in altında *Vadeli Piyasa İşlemleri* ya da *Vadeli İşlem Emirleri*’ni seçmeniz yeterli olacaktır. Bu ekranlara ayrıca daha önce Fiyatlar ve İşlemler sayfanızda tanımlamış olduğunuz bir vadeli işlem kontratının üzerinde iken sağ mouse tuşuna tıklayarak da ulaşabilirsiniz.

VADELİ PİYASA İŞLEMLERİ EKRANI İLE EMİR İLETMEK

CDU9 - Vadeli Piyasa İşlemleri

Hesap: 56700/TRADING

Sözleşme: CDU9
Canadian Dollar Future, Sep 2009

Lot: 1

Alışa Katıl Satışa Katıl

Alış USD 0,9367 Piyasa fiyatından sa
Satis USD 0,9368 Piyasa fiyatından al

Alıştan sat Satıştan Al

Nominal: 93.690,00 USD Masraf: 11,62 USD Marjin: 2.430/1.800 USD

Piyasa Derinliği

Toplam	Boyut	Alış	Satış	Boyut	Toplam
17	4	0,9367	0,9368	4	17
34	13	0,9366	0,9369	31	35
79	17	0,9365	0,9370	113	148
171	45	0,9364	0,9371	80	228
	92	0,9363	0,9372	70	298

Emirler

Al/Sat: Al Lot: 1

Tür: Limit Fiyat: 0,9368

Süre: I.E.K. Piyasaya olan uzaklık: Takip basamağı:

Nominal: 93.680,00 USD Masraf: 11,62 USD Marjin: 2.430/1.800 USD

Emir Yerleştir

Bilgi

Son işlem: 0,9368 Lot Büyüklüğü: 100,000 Vade tarihi: 15-Eyl-2009 Uyarı tarihi: 15-Eyl-2009

- **Hesap** : Eğer birden fazla hesabınız varsa, işlem yapmak istediğiniz hesabı seçin
- **Sözleşme**: Bu kutunun solunda bulunan ikondan işlem yapmak istediğiniz kontratı seçebilirsiniz
- **Lot**: işlem yapmak istediğiniz lot miktarını belirleyin
- **Alışa katıl**: En iyi alıcının bulunduğu fiyat seviyesinden limitli alış emri
- **Alıştan sat**: En iyi alıcının olduğu fiyat seviyesinden limit fiyatlı satış emri
- **Satışa katıl**: En iyi satıcının olduğu fiyat seviyesinden limit fiyatlı satış emri
- **Satıştan al** : En iyi satıcının olduğu fiyat seviyesinden limit fiyatlı alış emri
- **Piyasa Fiyatından al**: Limit fiyat olmadan belirlediğiniz miktarda alış emri
- **Piyasa fiyatından sat**: Limit fiyat olmadan belirlediğiniz miktarda satış emri

EMİRLER EKRANI

Maliyet:	11,47 USD	İlk marjin:	7.763 USD
Nominal değer:	70.470,00 USD	Koruma marjini:	5.750 USD

Maliyet: Bu işlemi gerçekleştirmek için kuruma ödenen tutar (komisyon , vs..)

Nominal değer: İşlemin Nominal değeri

İlk marjin : Yatırımcının işlemi gerçekleştirmek için hesabında bulundurması gereken asgari teminat miktarıdır.

Koruma marjini: Yatırımcının yaptığı işlemler sonucunda ilk marjin miktarının düşebileceği en düşük seviyeyi gösterir. Başlangıç teminatının sürdürülebilir teminatının altına düşmesi durumunda yatırımcıya teminat tamamlama çağrısı yapılır.

SÖZLEŞME BİLGİ EKRANI

Bilgi			
Son işlem:	Lot Büyüklüğü:	Vade tarihi:	Uyarı tarihi:
0,9368	100,000	15-Eyl-2009	15-Eyl-2009

Son İşlem: Vadeli Piyasa işlemleri penceresi içerisindeki açık olan future kontratının son işlem fiyatını gösterir.

Lot Büyüklüğü: Vadeli Piyasa işlemleri penceresi içerisinde açık olan future kontratının birim büyüklüğünü gösterir

Vade Tarihi : Vadeli Piyasa işlemleri penceresi içerisinde açık olan future kontratının son işlem tarihini gösterir

Uyarı Tarihi: Yatırımcıya fiziksel teslimatın başladığının bildirildiği ilk tarih.

VADELİ İŞLEM EMİRLERİ EKRANI İLE EMİR İLETMEK

Vadeli İşlem Emirleri			
Hesap:	56700/TRADING		
Sözleşme:	CDZ9 Canadian Dollar Future, Dec 2009		
Al/Sat:	Al	Lot:	1
Tip:	Limit	Fiyat:	0,9369
Süre:	Günlük Emir	Piyasaya olan uzaklık:	
		Takip basamağı:	
Maliyet:	11,62 USD	İlk marjin:	2.430 USD
Nominal değer:	93.690,00 USD	Koruma marjini:	1.800 USD
İlgili emir(ler):	<input checked="" type="radio"/> Yok <input type="radio"/> Eğer yapılırsa <input type="radio"/> B.D.I.E.		
		Emir Ver	İptal et
Vade tarihi:	Uyarı tarihi:	Alış:	Satış:
15-Ara-2009	15-Ara-2009	0,9369	0,9373

Araç çubuğunda bulunan "işlem yapmayı engelle" seçeneğinin seçili olmamasına dikkat edin.

- Eğer birden fazla hesabınız varsa, işlem yapmak istediğiniz hesabı seçin
- *Sözleşme* bölümünden işlem yapmak istediğiniz kontratı seçin
- *Al/Sat* bölümünden işleminizin Alış veya satış işlemi olacağını belirleyin
- *Lot* bölümünden işlem yapmak istediğiniz lot miktarını belirleyin
- *Tip* Bölümünden vermek istediğiniz Emir türünü seçin (bu konuyla ilgili ayrıntılı açıklamaya Emir Türleri bölümünden ulaşabilirsiniz)
- *Süre* bölümünden işleminizin geçerlilik süresini belirleyebilirsiniz

İşlemin başarıyla iletilmesi durumunda bir bilgilendirme mesajı alacaksınız.

EMİR TÜRLERİ

Limit Emir: Önceden belirlenmiş pasif fiyatlara gönderilen alım ya da satım emridir. Alım (Satım) yönündeki limit emir, aktif satış (alış) fiyatının altına (üzerine) girilir ve verilen limit emir satış (alış) fiyatına geldiğinde ya da en iyi alıcı (satıcı) konumundayken satıcının (alıcının) belirlediğiniz fiyattan satış (alış) yapması halinde işlem gerçekleşir. Alış (Satış) yönündeki aktif satış (alış) fiyatının üzerinde (altında) girilmesi durumunda emir limit fiyatına kadar olan en iyi satış (alış) fiyatlarında gerçekleşir. Eğer emir limit fiyatına kadar olan kademelerdeki toplam kontrat sayısından büyük ise arta kalan kısmı girilen limit fiyatla tahtada bekler. Seans açılışında piyasa fiyatının limit alış (satış) fiyatından daha düşük (yüksek) olduğu hallerde işlem limit seviyesinden daha iyi bir fiyattan gerçekleşir. Alış (Satış) limit emirlerinde gerçekleşme fiyatı limit fiyat veya altında (üzerinde) olabilir.

Vadeli İşlem Emirleri			
Hesap:	56700/TRADING		
Sözleşme:	CDZ9		
Canadian Dollar Future, Dec 2009			
Al/Sat:	Al	Lot:	1
Tip:	Limit	Fiyat:	0,9369
Süre:	Günlük Emir	Piyasaya olan uzaklık:	
		Takip basamağı:	
Maliyet:	11,62 USD	İlk marjin:	2.430 USD
Nominal değer:	93.690,00 USD	Koruma marjini:	1.800 USD
İlgili emir(ler):	<input checked="" type="radio"/> Yok <input type="radio"/> Eğer yapılırsa <input type="radio"/> B.D.I.E.		
		Emir Ver	İptal et
Vade tarihi:	Uyarı tarihi:	Alış:	Satış:
15-Ara-2009	15-Ara-2009	0,9369	0,9373

Piyasa Emri: Limit fiyat belirtilmeksizin, verildiği andaki en iyi işlem fiyatından gerçekleştirilen emirlerdir. Piyasa alı (satı) emir, Emir Ver tıkladığı andaki en iyi satı (alı) fiyatından gerçekleştirilir.

Vadeli İşlem Emirleri			
Hesap:	Demo_3101063		
Sözleşme:	ET YMU9		
	Dow Jones 5\$ mini, Sep 2009		
Al/Sat:	Al	Lot:	1
Tip:	Piyasa	Fiyat:	
Süre:	Günlük Emir	Piyasaya olan uzaklık:	
		Takip basamağı:	
Maliyet:	10,93 USD	İlk marjin:	6.500 USD
Nominal değer:	39.005,00 USD	Koruma marjini:	5.200 USD
		Emir Ver	İptal et
Vade tarihi:	Uyarı tarihi:	Alış:	Satış:
17-Eyl-2009	-	7.795	7.801

Durdur (Stop) Emri: Durdurma emirleri genellikle açık pozisyonlardaki zararı sınırlayıp, pozisyonu kapatmak için (Stop Loss) kullanılır. Uzun (Kısa) pozisyon alan yatırımcı piyasa pozisyonu açtığı fiyatın altına (üzerine) geldiği noktada zarar yazmaya başlar. Yatırımcı zararını sınırlamak istiyorsa bunun için stop satı (alı) emri kullanır. Bu emirde stop satı (alı) fiyatı alı (satı) kademesine geldiğinde emir piyasa emrine dönüşür ve yatırımcının belirlediği miktarda kontrat en iyi alı (satı) kademesinden satılır (alınır). Stop emirlerinde kademelerde yeterli kontratın olmaması durumunda gerçekleşme fiyatında oynamalar olabilir. Örneğin bir alım stop emrinde ilk kademede yeterli sayıda satıcı yoksa, stop emri yukarıdaki diğer kademelerden de işlem yaparak yatırımcının belirlediği miktardaki kontratın alışını tamamlayacaktır. Bu şekilde yapılan alı işleminin ortalama fiyatı da doğal olarak belirlenen stop fiyatının üzerinde gerçekleşecektir.

✓ Vadeli İşlem Emirleri			
Hesap:	Demo_3101063		
Sözleşme:	YMU9		
	Dow Jones 5\$ mini, Sep 2009		
Al/Sat:	Al	Lot:	1
Tip:	Durdur	Fiyat:	7.809
Süre:	Günlük Emir	Piyasaya olan uzaklık:	
		Takip basamağı:	
Maliyet:	10,93 USD	İlk marjin:	6.500 USD
Nominal değer:	39.045,00 USD	Koruma marjini:	5.200 USD
	Emir Ver		İptal et
Vade tarihi:	Uyarı tarihi:	Alış:	Satış:
17-Eyl-2009	-	7.795	7.801

Stop Limiti: Bu tip emirler, piyasa fiyatının belirlenen fiyata gelmesinin ardından stop limiti seviyesine kadar geçerli olur, yani piyasa ermine dönüşmez. Belirlenen fiyattan stop limitine kadar geçerli olan emir stoplama fiyatının ortalamasını sınırlasa da pozisyonların tamamının kapanmamasına sebep olabilir. Örneğin normal bir stop alım emrinin gerçekleşmesi için satıştaki ilk 5 kademedeki miktarlar yeterli iken, stop limit emri 3 kademe yukarı yazılmış ise sadece bu kademeye kadar olan işlemler gerçekleşir, kalan kısmı ise bu kademede pasife yazılır. Fiyatın daha yukarı gitmesi durumunda pozisyonun kalan kısmı için zarar yazılmaya devam edilir.

✓ Vadeli İşlem Emirleri			
Hesap:	Demo_3101063		
Sözleşme:	YMU9		
	Dow Jones 5\$ mini, Sep 2009		
Al/Sat:	Al	Lot:	1
Tip:	Stop Limiti	Fiyat:	7.809
Süre:	Günlük Emir	Stop limiti:	7.812
		Takip basamağı:	
Maliyet:	10,93 USD	İlk marjin:	6.500 USD
Nominal değer:	39.045,00 USD	Koruma marjini:	5.200 USD
	Emir Ver		İptal et
Vade tarihi:	Uyarı tarihi:	Alış:	Satış:
17-Eyl-2009	-	7.794	7.800

Takip Eden Stop: Yatırımcı tarafından belirlenen parametreler (Piyasaya olan uzaklık, Takip Basamağı vs) doğrultusunda stop fiyatını piyasa hareketlerine bağlayan emirlerdir. Alış (satış) yönlü takip eden stop emirlerinde piyasa fiyatı stop fiyatından piyasaya olan uzaklık kadar aşağı (yukarı) geldiğinde stop fiyatı takip basamağı kadar aşağı (yukarı) hareket eder. Volatilitenin düşük olduğu durumlarda piyasanın aşağı (yukarı) yönlü hareket etmesi durumunda stop fiyatı parametreler oranında aşağı (yukarı) doğru revize edilir. Piyasa aniden yukarı (aşağı) dönerse stop fiyatı en son geldiği seviyede kalır. Takip Eden Stop kara geçildiği noktadan itibaren uygulanırsa minimum kar garanti altına alınmış olur. Piyasada bir trend söz konusu ise belirlenen parametreler doğrultusunda karın maksimize edilmesini sağlar.

✓ Vadeli İşlem Emirleri			
Hesap:	Demo_3101063		
Sözleşme:	FTYMU9		
	Dow Jones 5\$ mini, Sep 2009		
Al/Sat:	Al	Lot:	1
Tip:	Takip Eden Stop	Fiyat:	7.819
Süre:	Günlük Emir	Piyasaya olan uzaklık:	20
		Takip basamağı:	5
Maliyet:	10,93 USD	İlk marjin:	6.500 USD
Nominal değer:	39.095,00 USD	Koruma marjini:	5.200 USD
		Emir Ver	İptal et
Vade tarihi:	Uyarı tarihi:	Alış:	Satış:
17-Eyl-2009	-	7.793	7.799

Sürelî Emirler: Emrin ne kadar süre ile geçerli olacağını yatırımcı tarafından belirlendiği emirlerdir. Seçenekler;

- İptal edilene kadar (İEK)
- Günlük
- Haftalık
- Aylık
- Haftanın sonuna kadar
- Ay sonuna kadar
- Yıl sonuna kadar
- Belirlenen tarihe kadar (takvimden tarih seçilir) olabilir.

Vadeli İşlem Emirleri

Hesap: Demo_3101063

Sözleşme: YMU9
Dow Jones 5\$ mini, Sep 2009

Al/Sat: Al Lot: 1

Tip: Takip Eden Stop Fiyat: 7.820

Süre: Günlük Emir Piyasaya olan uzaklık: 20

Maliyet: I.E.K. Masamağı: 5

Nominal değer: Bir Hafta (29-Nis-2009) 6.500 USD
Bir Ay (22-May-2009)
Haftanın sonu (26-Nis-2009)
Ay sonu (30-Nis-2009) marjini: 5.200 USD
Yıl sonu (31-Ara-2009)
Tarih Seçin ...

Vade tarihi: 17-Eyl-2009 Uyarı tarihi: - Alış: 7.794 Satış: 7.800

İptal et

HESAP MENÜSÜ

Hesabınız ile ilgili verilere ulaşmak için Araç Çubuğunda bulunan Hesap menüsünü kullanabilirsiniz.

- **Genel bakış:** Bu ekran (eğer birden fazla hesabınız varsa) tüm hesaplarınız ile ilgili, hesabınızdaki nakit, hesap değeri marjin kullanım gibi genel bilgiler içerir
- **Özet:** Bu seçenek hesap değeriniz, net pozisyonlarınız ve realize edilmemiş pozisyonlarınızın değeri, kullanabileceğiniz marjin gibi konular hakkında bir özet sunar.

Nakit ve Pozisyon Özeti		Marjin Özeti	
	USD		USD
Marjin kullanmadan açılan pozisyonlar	0,00	Hesap değeri	50.901,50
Gerçekleştirilmemiş marjin kar/zarar	-30.251,50	Diğer teminat	0,00
Kapatma masrafı	0,00	Marjin teminatı olarak mevcut değeri	0,00
Pozisyonların realize olmamış değeri	-30.251,50	Marjin gereksinimleri için kullanıldı	0,00
Nakit Bakiye	81.153,00	Marjin işlemleri için mevcut	50.901,50
Kaydedilmemiş işlemler	0,00	Net Risk	0,00
Hesap değeri	50.901,50	Açık risk kapsamı	
		Marjin Kullanımı	0 %

Açık Pozisyonlar							
Enstrüman	Vade	K/U	P/Etker	Açılış Fiyatı (Pozisyon açıldığında fiyat)	Son Fiyat	K/Q	USD cinsinde K/Q % Fiyat
US Crude September 2009	18-Ağu-2009	Fut				-30.251 USD	-30.251

- **Marjin kullanmadan açılan pozisyonlar:** Marjin gereksinimleri için teminat olarak kullanılabilecek tüm menkul kıymetlerin piyasa değeri. Piyasa değeri alış fiyatı dikkate alınarak hesaplanır.
- **Gerçekleştirilmemiş marjin kar/zarar :** Marjin kullanılan ürünlerde gerçekleştirilmemiş kar/zarar ınız.
- **Kapatma masrafı:** Mevcut pozisyonlarınızı kapatmanız için yapacağınız masraflar (işlem komisyonları, vs..)
- **Pozisyonların realize olmamış değeri:** teminat toplamı, gerçekleştirilmemiş marjin kar/zarar ve kapatma masraflarını konsolide olarak görebileceğiniz seçenek.
- **Nakit bakiye :** hesabınızdaki nakit toplamı
- **Kaydedilmemiş işlemler:** henüz takası gerçekleştirilmemiş olan işlemler komisyonlar vs.
- **Hesap değeri :** Nakit bakiye, gerçekleştirilmemiş marjin kar/zarar, ve Pozisyonların realize olmamış değerleri hesaplanarak oluşturulan hesabınızın anlık değeri
- **Gerçekleştirilen işlemler :** işlem yapmak için bulunan marjin, marjin kullanımı ve realize edilmemiş marjin kar/zararınızı takip edebileceğiniz ekran
- **Kaydedilen işlemler:** belirlediğiniz bir zaman aralığında gerçekleştirdiğiniz işlemlerin listesi

- **Hesap belgesi:** Hesabınıza kaydedilen tüm işlemler (Para transferi, işlemlerden gerçekleştirilen kar/zarar, sermaye arttırmaları vs.)
- **Faaliyet dökümü:** ATA World trader'da gerçekleştirdiğiniz (chat, işlemler, alınan işlem mesajları vs) tüm faaliyetleri takip edebileceğiniz ekran
- **İşlem koşulları:** İşlem yapılan borsa ile ilgili koşulların takip edilebileceği ekran (komisyon, min. işlem büyüklüğü)
- **Nakit işlemler:** Devam eden para transferlerinizi takip edebileceğiniz ekran.
- **Subscriptions :** Bu seçenekle Hisse ve Futures piyasalarında gerçek zamanlı veri almak için kayıt olabilirsiniz.

Gerçek zamanlı veri alabilmek için ;

- Ana menüden *Hesap >Subscriptions >Subscription price list* seçeneğini tıklayınız.
- Açılan ekranda gerçek zamanlı fiyat verisi alabileceğiniz piyasalar ve kayıt ücretlerini görebileceksiniz. Kayıt olmak istediğiniz piyasaya karar verdiğinizde ekranın sağ tarafında bulunan *Actions* kolonu altındaki ilgili piyasaya ait subscribe seçeneğini tıklayınız. Bazı piyasaların 1. Ve 2. Derece diye ayrıldığını göreceksiniz. 1. Seviyeyi seçerseniz gerçek zamanlı veri, 2. Seviye ise gerçek zamanlı veri + derinlik bilgisi anlamınızı sağlar.
- İsim ve adresinizin bulunduğu sarı alanları doldurunuz
- Terms ve Conditions kısmını okuyunuz
- I Agree seçeneğini seçiniz
- Subscriptions Agreement 'ten Subömit seçeneğini seçiniz.

Bu işlemleri gerçekleştirmenizin ardından, sistem işleminizi gerçekleştirme aşamasından olduğundan çıkan ekranı hemen kapamayınız (yaklaşık olarak 15 sn.) talebiniz kabul edildiğinde yaklaşık 20 dakika içerisinde veri almaya başlayacaksınız. Bu işlem sonlanması için işlem platformunuzu kapatıp açmanız gerekmektedir. Eğer kaydınızı haftasonları gerçekleştirirseniz işleminiz Pazartesi günü gerçekleştirilecektir.

EMİRLERİN TAKİP EDİLMESİ

Açık Emirler Ekranı

Piyasa	Enstrüman	Hesap	A/S	Miktar	Fiyat	Durum	Tur	Süre	Kalan	Gerçekleşir mi	Emir	İlişki
[hepsi]	[hepsi]	[hepsi]	[hepsi]				[hepsi]	[hepsi]				
CFD'ler	HEATINGOILSEPO	TRIAL_32122	AI	1.000	180,00	Çalışıyor	Limit	I.E.K.	1.000	0	101555700	

Açık Emirler ekranına Araç çubuğu üzerinden *Araçlar > Açık Emirler* seçeneğinden ulaşabilirsiniz.

Açık emirler ekranında yazılmış olan ancak henüz gerçekleşmemiş emirleri görebilirsiniz. Bu ekranda görüntülenen emirlerin fiyatını değiştirebilir veya iptal edebilirsiniz.

Ekran üzerindeki seçeneklerin fonksiyonları;

Yenile: Yapılan değişikliklerin görüntülenmesini sağlar.

Emir değiştir : Yazılan emrin adedini, fiyatını ve süresini değiştirmenizi sağlar

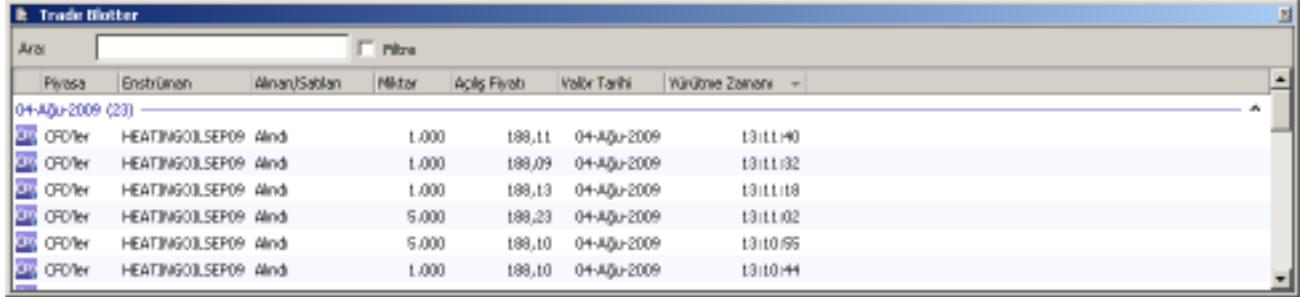
Emir Oluştur: Yeni bir emir girmenizi sağlar

Piyasa Emrine Değiştir: Seçilen emrin fiyatını piyasa fiyatına değiştirmenizi sağlar.

Emri İptal et: Seçilen emrin iptal edilmesini sağlar

Etkinleştir: Tüm açık emirlerinizi iptal etmek için *Etkinleştir > Hepsini etkinleştir* seçeneğini kullanabilirsiniz.

Trade Blotter



Piyasa	Enstrüman	Alınan/Satılan	Miktar	Açılış Fiyatı	Valör Tarihi	Yürüme Zamanı
04-Ağu-2009 (23)						
OPD'ler	HEATINGOILSEP09	Alınd	1.000	188,11	04-Ağu-2009	13:11:40
OPD'ler	HEATINGOILSEP09	Alınd	1.000	188,09	04-Ağu-2009	13:11:32
OPD'ler	HEATINGOILSEP09	Alınd	1.000	188,13	04-Ağu-2009	13:11:18
OPD'ler	HEATINGOILSEP09	Alınd	5.000	188,23	04-Ağu-2009	13:11:02
OPD'ler	HEATINGOILSEP09	Alınd	5.000	188,10	04-Ağu-2009	13:10:55
OPD'ler	HEATINGOILSEP09	Alınd	1.000	188,10	04-Ağu-2009	13:10:44

Bu ekran üzerinden gerçekleşmiş işlemlerinizi takip edebilirsiniz.

Piyasa: İşlem yapılan enstrümanın hangi piyasada işlem gördüğü

Enstrüman: İşlem gerçekleştirilen enstrümanın adı

Alınan satılan : Gerçekleştirilen işlemin yönü

Valör tarihi: İşlemin takasının gerçekleşeceği tarih