

Nasıl İşlem Yapılır?

Vadeli İşlem Alım-Satımı

Giriş

Bireysel tercih ve işlem stillerine cevap verebilmek adına işlem yapmanın ya da emir girmenin birkaç yöntemi bulunmaktadır.

İlgili işlem fonksiyonları ile ilgili detaylı açıklamaları görebilmek için aşağıdaki linklere tıklayabilirsiniz:

- [Vadeli kontratları nasıl alıp satabilirim ?](#)
- [Vadeli işlem emirlerini nasıl verebilirim ?](#)
- [Bir vadeli işlem pozisyonunu nasıl kapatabilirim ?](#)

İşlem Modülleri

VADELİ PİYASA İŞLEM MODÜLÜ

Bu modül ile fiyat derinliğini görebilir ve emir girişi yapabilirsiniz. Bu modülü açmak için **Vadeli İşlemler > Vadeli Piyasa İşlemleri**'ni seçiniz.

MINIZ6 - Futures Trade

Account: Demo_1160502

Contract: MINIZ6
Mini S&P/MIB Index, Dec 2006

Lots: 1

Join Bid Join Offer

Bid Sell Market 37,740 EUR
Ask Buy Market 37,750 EUR

Sell Bid Buy Offer

Nominal: 37,745.00 EUR Cost: 10.45 EUR Margin: 3,000/3,000 EUR

Market Depth

Acc.	Size	Bid	Ask	Size	Acc.

Orders

Buy/Sell: Buy Lots: 1

Type: Limit Price: 37,740

Duration: G.T.C. Dist. to market: Trailing step:

Nominal: 37,740.00 EUR Cost: 10.45 EUR Margin: 3,000/3,000 EUR

Place Order

Information

Last traded at:	Lot size:	Expiry date:	Notice date:
37,760	1 x Index	15-Dec-2006	-

VADELİ İŞLEM EMİRLERİ MODÜLÜ

Emir modülünden vadeli piyasa emirlerinizi direkt olarak gönderebilirsiniz. Bu modüle **Vadeli İşlemler > Vadeli İşlem Emirleri**'nden ulaşabilirsiniz..

Futures Orders

Account: Demo_1160502

Contract: MINIZ6
Mini S&P/MIB Index, Dec 2006

Buy/Sell: Buy Lots: 1

Type: Limit Price: 37,730

Duration: Day Order Dist. to market: Trailing step:

Cost: 10.45 EUR Initial margin: 3,000 EUR

Nominal value: 37,730.00 EUR Maint. margin: 3,000 EUR

Place Order Cancel

Expiry date: 15-Dec-2006 Notice date: Bid: 37,740 Ask: 37,745

[FİYAT VE İŞLEM MODÜLÜ](#)

Modülün altındaki Emir panelinden vadeli işlem emirlerinizi girebilirsiniz.

Prices and Trade

Account: Demo_1160502 New Instrument:

Symbol	Amount	Trade	Bid	Ask	High	Low	Net Change	% Change	Last L
MINIZ6	1		37,085	38,350	37,875	37,265	-28	-0.07	
SPMIBU6	1		37,625	37,750	37,885	37,255	-30	-0.08	
MINIH7	1		-1	-1			0	-1.00	

Trade MINIZ6

Place Order

Contract: MINIZ6
Mini S&P/MIB Index, Dec 2006

Buy/Sell: Buy Price: 38,345

Type: Limit Dist. to market: Estimated cost: 10.45 EUR

Duration: G.T.C. Trailing step:

Lots: 1

Place Order

Vadeli Kontratları nasıl alıp-satabilirim ?

Giriş

Vadeli Piyasa İşlemleri Modülü finansal enstrümanların fiyat ve derinlik bilgilerini görmenizi ve ilgili borsanın emir kayıtlarına ulaşmanızı sağlar.


İşlem Modülüne Giriş için

Ana menüden **Vadeli İşlemler > Vadeli Piyasa İşlemleri**'ni seçin.

The screenshot shows the 'MINI26 - Futures Trade' window. It includes fields for 'Account' (Demo_1160502), 'Contract' (MINI26), and 'Lots' (1). Below these are buttons for 'Join Bid' and 'Join Offer'. The 'Bid' section shows 'Sell Market' at 37,740 EUR, and the 'Ask' section shows 'Buy Market' at 37,745 EUR. At the bottom, there are buttons for 'Sell Bid' and 'Buy Offer'. A summary bar indicates 'Nominal: 37,745.00 EUR', 'Cost: 10.45 EUR', and 'Margin: 3,000/3,000 EUR'. Below this is a 'Market Depth' table with columns for 'Acc.', 'Size', 'Bid', 'Ask', 'Size', and 'Acc.'. The 'Orders' and 'Information' sections are also visible at the bottom.

Vadeli kontratları nasıl alıp satabilirim ?

Adım Adım

1. Birden fazla hesabını varsa işlemi yapmak istediğiniz **Hesap**'ı seçin.
2. Menüdeki açılırlisteyi kullanarak ya da Enstruman Tarayıcısı ikonun tıklayarak işlem yapmak istediğiniz **Kontrat**'ı seçin .
3. Almak ya da satmak istediğiniz **Lot** (kontrat) sayısını girin.
4. İşleminizi gerçekleştirmek için işlem düğmelerinden birine basın:
 - Mevcut Alış Fiyatı'ndan limitli alım emri gönder.
 - Mevcut Alış Fiyatı'ndan limitli satış emri gönder.
 - Mevcut Satış Fiyatı'ndan limitli satış emri gönder.

- Mevcut Satış Fiyatı'ndan limitli alım emri gönder.
 - Piyasadaki en iyi fiyattan satabilmek için piyasa satış emri gönder.
 - Piyasadaki en iyi fiyattan alabilmek için piyasa alış emri gönder.
5. Emriniz başarı ile gerçekleştiğinde bir **İşlem onayı** göreceksiniz.


Not: Piyasa derinlik bilgisi sadece bazı borsalar için geçerlidir. Piyasa derinlik bilgisi sunmayan bir borsada işlem gören bir enstrüman seçerseniz, piyasa derinliği alanı boş olacaktır.

Vadeli Piyasa İşlem Modülüne Nasıl Emir Girebilirim ?

Giriş

Vadeli Piyasa İşlem Modülü emir girmenizi sağlayan bir emir paneli içermektedir.

Ulaşım

Vadeli İşlemler > Vadeli Piyasa İşlemleri'ni seçerek modüle giriş yapabilirsiniz. to access the module. Emir panelinin altındaki oka  basarak paneli uzatabilirsiniz.

MINIZ6 - Futures Trade

Account: Demo_1160502

Contract: MINIZ6

Mini S&P/MIB Index, Dec 2006

Lots: 1

Join Bid Join Offer

Bid Sell Market 37,740 EUR

Ask Buy Market 37,750 EUR

Sell Bid Buy Offer

Nominal: 37,745.00 EUR Cost: 10.45 EUR Margin: 3,000/3,000 EUR

Market Depth

Acc.	Size	Bid	Ask	Size	Acc.
------	------	-----	-----	------	------

Orders

Buy/Sell: Buy Lots: 1

Type: Limit Price: 37,740

Duration: G.T.C. Dist. to market:

Trailing step:

Nominal: 37,740.00 EUR Cost: 10.45 EUR Margin: 3,000/3,000 EUR



Place Order

Information

Last traded at:	Lot size:	Expiry date:	Notice date:
37,740	1	15-Dec-2006	

Vadeli Piyasa Emir Girişi

Vadeli Piyasa İşlemi Modülünde emir girmek için:

1. **Araçlar** menüsünde **İşlem Yapmayı Sağla**  nın seçili olduğuna emin olun.
2. Birden fazla hesabınız varsa işlemi yapmak istediğiniz **Hesap**'ı seçin.
3. Menüdeki açılırlisteyi kullanarak ya da Enstruman Tarayıcısı ikonunu  tıklayarak işlem yapmak istediğiniz **Kontrat**'ı seçin.
4. Açılırlistede **Al** ya da **Sat**'ı seçin.
5. Emir **Tip**'ini seçin.
6. Emirin **Vade**'sini seçin.
7. İşlem yapmak istediğiniz **Lot** sayısını girin.
8. Limitli emirler için işlemin **Fiyat**'ını girin.

9. **Emir Yerleřtir'e** basın.

10. Emriniz başarı ile gerekleřtiđinde bir **İřlem onayı** goreceksiniz.

Daha Fazlası İin

[Vadeli Piyasa İřlemi Emir Tipleri](#)

[Bekleyen stop emirlerinin giriři](#)

Vadeli Piyasa İşlem Emirleri Nasıl Girilir ?

Emirler nereye girilir ?

İşlem Platformunda emir girişi için birkaç alternatif sunulmaktadır.

- Fiyatları görmek ve hızlı bir şekilde emir girebilmek için Vadeli Piyasa İşlemleri modülündeki [Vadeli Piyasa İşlemleri Panel'ini](#) kullanabilirsiniz.
- Piyasa derinlik bilgisini görebilmek ve vadeli piyasa işlemleri girebilmek için Vadeli Piyasa İşlemleri modülündeki [Vadeli İşlem Emirleri'ni](#) kullanabilirsiniz.
- Vadeli piyasa emri girmek için [Vadeli İşlem Emirleri](#) modülünü kullanabilirsiniz.

İşlem Paneli'nde Vadeli Piyasa Emri Girişi

Hakkında

Fiyatlar ve İşlemler modülündeki Vadeli Piyasa Emri Giriş panelinden limitli ve piyasa emirlerinin girilmesi.

Erişim

Fiyatlar ve İşlemler modülünü açmak için **Araçlar > Fiyatlar ve İşlemler**'i tıklayın.

	Symbol	Amount	Trade	Bid	Ask	High	Low	Net Change	% Change	Last U
	MINIZ6	1	<input type="checkbox"/>	37,085	38,350	37,875	37,265	-28	-0.07	C
	SPMIBU6	1	<input type="checkbox"/>	37,625	37,750	37,885	37,255	-30	-0.08	C
	MINIH7	1	<input type="checkbox"/>	-1	-1			0	-1.00	C

Trade MINIZ6

Place Order

Contract:

Mini S&P/MIB Index, Dec 2006

Lots:

Buy/Sell:

Type:

Duration:

Price:

Dist. to market:



Trailing step:

Estimated cost:

Vadeli Piyasa Emri Girişi

Emir Paneli'nde Vadeli İşlem Emri girmek için:

1. **Araçlar** menüsünde **İşlem Yapmayı Sağla** nın seçili olduğuna emin olun.
2. Birden fazla hesabınız varsa işlemi yapmak istediğiniz **Hesap**'ı seçin.

3. **Emir Panel'ini** genişletmek için Fiyatlar ve İşlemler modülünün altındaki oklara  tıklayınız. (Oklar görünür değilse, If the arrows are not visible, **Sağ-tık > Ayarlar > Emir Panelini Göster**)
4. Fiyatlar ve İşlemler **Emir Girişi** panelindeki açılırlisteyi kullanarak ya da [Enstrüman Tarama](#)'yı  tıklayarak bir **Kontrat** seçiniz.
5. İşlem yapmak istediğiniz **Lot** sayısını girin.
6. **Al** ya da **Sat**'ı seçin.
7. Emir **Tip**'ini seçin..
8. Emrin **Vadesini** seçin..
9. Limitli emirler için **Fiyat**'ı girin.
10. **Emir Yerleştir**'i tıklayın.
11. Emriniz başarı ile gerçekleştiğinde bir **İşlem onayı** göreceksiniz.

Daha Fazlası İçin

[Vadeli Piyasa Emir Tipleri](#)

[Bekleyen Stop Emirlerinin Girişi](#)

Vadeli Piyasa Emir Tipleri

Giriş

İşlem Platformu'nda bireysel işlem ihtiyaçlarınıza ve stilinize göre kullanabileceğiniz birçok emir tipi bulunmaktadır

Emir Tipleri

PIYASA EMRİ
Spesifik bir enstrümanı, bir an önce ve piyasada oluşan fiyatlardan alma ya da satmaya yarayan emir tipidir.
LİMİTLİ EMİR
Limitli emirler genellikle bir piyasaya girmek ya da karı almak amacı ile girilen, fiyat seviyesi önceden belirlenmiş emirlerdir.
<ul style="list-style-type: none">• Limitli alış emirleri mevcut piyasa fiyatının altına yerleştirilir ve Satış Fiyatı belirlenen fiyata gelince gerçekleşir. (Eğer mevcut piyasa fiyatının üzerinde bir fiyat yazılırsa emir anında limit fiyatından ya da mevcut bulunan en iyi fiyattan gerçekleşir.)• Limitli satış emirleri mevcut piyasa fiyatının üzerine yerleştirilir ve Alış Fiyatı belirlenen fiyata gelince gerçekleşir. (Eğer mevcut piyasa fiyatının altında bir fiyat yazılırsa emir anında limit fiyatından ya da mevcut bulunan en iyi fiyattan gerçekleşir.)

Bir limitli emir tetiklendiğinde piyasadaki mevcut en iyi fiyattan en kısa zamanda yerine getirilir. Piyasanın açılış fiyatı sizin belirlediğiniz fiyattan daha iyi ise emrinizin yerine getirildiği fiyat sizin belirlediğiniz fiyattan farklı olabilir. Vadeli Piyasa Emirlerinde mümkünse emrin tamamı yerine getirilir, değilse emrin kalan miktarı limitli emir olarak piyasada bekler.

DURDURMA EMİRLERİ

Durdurma (stop) emirleri genellikle pozisyon kapatmak ya da işlem zararlarından korunmak için kullanılır.

- Durdurma Satış Emirleri mevcut fiyat seviyesinin altına yazılır ve Alış Fiyatı bu seviyeye değerse gerçekleştirilir.
- Durdurma Alış Emirleri mevcut fiyat seviyesinin üzerine yazılır ve Satış Fiyatı belirlenen seviyeye değince gerçekleştirilir.

Satış Emirleri için Alış Fiyatı (ya da alış emirleri için Satış Fiyatı) belirlenen seviyeye değerse, emir bir piyasa emrine dönüşür ve bir an önce piyasada bulunan en iyi fiyattan yerine getirilir. Bu fiyat sizin başlangıçta belirlediğiniz fiyattan farklı olabilir. Vadeli Piyasa Emirlerinde mümkünse emrin tamamı yerine getirilir, değilse emrin kalan miktarı limitli emir olarak piyasada bekler.

LİMİTLİ DURDURMA EMRİ

Vadeli Piyasa İşlemlerinde Limitli Durdurma Emri Durdurma Emrinin değişik bir türüdür. Limit fiyatı, emstrümanın fiyatı çok düşerse/yükselirse işlem gerçekleştirilmemesi için normal Durdurma Emri'nden daha düşük/yüksek olarak belirlenir. Bu da işlem yapmayı belirli bir fiyat aralığı içine sınırlamanızı sağlar.

İzleyen Durdurma Emri'nin tetikleme fiyatı spot fiyata göre değişkenlik gösterir. Piyasa yükselirse (uzun pozisyonlar için) durdurma fiyatı da daha önce yatırımcı tarafından belirlenmiş olan oranda yükselir, ama piyasa düşerse, durdurma fiyatı aynı seviyede kalır. Bu tip bir durdurma emri yatırımcının bir pozisyonundaki olası zararını sınırlamadan olası maksimum zararını sınırlamasını sağlar. Aynı zamanda açık pozisyonlar için sürekli piyasayı ve fiyatları takip etmenize de gerek kalmaz.

EMRİN VADESİ

GÜMLÜK EMİR

Sadece gün sonuna kadar geçerli olan bir emir tipidir. Gün içinde gerçekleşmezse gün sonunda iptal edilir.

İPTAL EDİLENE KADAR GEÇERLİ (İ.E.K.)

Elle iptal edilmediği ya da gereken piyasa koşullarının oluşması sebebi ile gerçekleşmediği durumda geçerliliğini koruyan emir tipidir.

TARİHLİ EMİR

İşlem Platformu aynı zamanda spesifik tarihli emir vadeleri sunmaktadır. Emrinizin bir hafta, bir ay, bir haftanın, ayın ya da yılın son işlem gününe ya da önceden belirleyeceğiniz belli bir tarihe kadar geçerli kalmasını sağlayabilirsiniz.

Daha Fazlası İçin

[Vadeli Piyasa İşlemlerinin Girilmesi](#)

İzleyen Durdurma Emirlerinin Kullanımı

Giriş

Platform üzerindeki herhangi bir vadeli piyasa işlemi modülünü kullanarak İzleyen Durdurma Emrinizin girişini yapabilirsiniz.

Buy/Sell:	Buy	Lots:	1
Type:	Trailing Stop	Price:	0.8241
Duration:	G.T.C.	Dist. to market:	0.0021
		Trailing step:	0.0005
Cost:	11.62 USD	Initial margin:	1,148 USD
Nominal value:	82,410.00 USD	Maint. margin:	850 USD
Place Order			
Information			
Last traded at:	Lot size:	Expiry date:	Notice date:
0.8210	100,000	17-Sep-2007	-

İzleyen Durdurma Emri bir enstrümanın piyasa fiyatını izlemek için geliştirilmiştir. Örneğin, uzun pozisyondaki bir İzleyen Durdurma Emri'nin fiyatı enstrümanın piyasa fiyatı yükselince yükselir, ama piyasa düşmeye balarsa sabit kalır. Emir piyasa fiyatı izleyen durdurma emir fiyatına erişince gerçekleştirilir.

İzleyen Durdurma Emri'nin 3 önemli unsuru vardır:

1. Emrin gerçekleştirileceği **Fiyat** seviyesi
2. **Piyasaya olan Uzaklık** (mevcut piyasa fiyatı ile durdurma emrinin fiyatı arasındaki fark)
3. **İzleme Adımı** (Emrin fiyatının değişmesi için piyasanın hareket etmesi gereken miktar).

İzleyen Durdurma Emrinin Hazırlanması

Fiyat seviyesi ve Piyasaya olan Uzaklık birbirine bağlı parametrelerdir:

Price:	1,23810
Dist. to market:	0,00310

Bu alanlar 3 farklı şekilde ilintilendirilebilir. Bu da size İzleyen Durdurma Emri'nin fiyat seviyesini kontrol eden değeri belirlemenizi sağlar. Bu üç olasılık aşağıdakilerdir:

1. Piyasaya olan Uzaklık'ın belirlenmesi (piyasa hareket ettikçe fiyat otomatik olarak güncellenir). Bu yukarıdaki resimde belirtilen senaryodur.
2. Fiyat Seviyesi'nin belirlenmesi (piyasa hareket ettikçe piyasaya olan uzaklık otomatik olarak güncellenir)
3. Hem Fiyat Seviyesi, hem de Piyasaya Olan Uzaklık'ın belirlenmesi (her iki alanın da düzenlenebilir olduğu anlamına gelir).

Fiyat Seviyesi'nin Belirlenmesi

Platform İzleyen Durdurma Emri'nizin fiyat seviyesini belirlemenize izin verir. Eğer bir alım emri giriyorsanız fiyat seviyesi spot fiyattan daha yüksek, satış giriyorsanız ise düşük olmalıdır. Piyasa hareket ettikçe **Piyasaya Olan Uzaklık** alanı otomatik olarak güncellenir.

Piyasaya olan Uzaklık'ın Belirlenmesi

Durdurma emrinin fiyatı ile mevcut piyasa fiyatı arasında olmasını istediğiniz mesafeyi **Piyasaya olan Uzaklık** alana girebilirsiniz. Bundan sonra durdurma emrinin fiyatı piyasa fiyatı ile aradaki farkı koruyacak şekilde güncellenecektir.

Fiyat ve Piyasaya Olan Uzaklık'ın Belirlenmesi



Fiyat ve Piyasaya olan uzaklık alanlarının her ikisini de aynı anda belirleyebilirsiniz. Durdurma emrinin fiyatı ile mevcut piyasa fiyatı arasındaki farktan daha düşük ya da daha yüksek bir piyasaya olan uzaklık rakamı girmek istemeniz durumunda bu seçeneği kullanmanız gerekmektedir. Durdurma emrinin fiyatı ile mevcut piyasa fiyatı arasındaki farktan daha düşük bir fark girmek istiyorsanız, durdurma emri anında izlemeye başlar. Eğer farkı mevcut farktan fazla olarak belirledi iseniz, emir aradaki fark kapandıktan sonra izlemeye başlayacaktır.

İzleme Adımı'nın Kullanımı

Bu alanı izleyen durdurma emrinin hareket etmesi için gereken minimum miktarı belirlemek için kullanabilirsiniz. Örneğin, 5 Euro'luk bir adım belirlerseniz, izleyen durdurma emrinizin hareket etmesi için fiyatın 5 Euro hareket etmesi gerekir. Bu minimum bir seviye olduğundan, fiyat belirlediğiniz adımdan daha fazla hareket ederse, örneğin 7 Euro hareket ederse emriniz de 7 Euro hareket edecektir.

İzleyen Durdurma Emrinin Girişi

İzleyen Durdurma Emri vermek için:

1. Vadeli piyasa işlem modüllerinden birini açın.
2. **Araçlar** menüsünde **İşlem Yapmayı Sağla**  nın seçili olduğuna emin olun.
3. Birden fazla hesabınız varsa işlemi yapmak istediğiniz **Hesap'ı** seçin.
4. Fiyatlar ve İşlemler **Emir Girişi** panelindeki açılırlisteyi kullanarak ya da **Enstrüman Tarama'yı**  tıklayarak bir **Kontrat** seçiniz.
5. **Al** ya da **Sat**'ı seçiniz.
6. İşlem yapmak istediğiniz **Lot** sayısını girin.
7. Emrin **Vade'sini** seçiniz.
8. Tip açılırlistesinden **Takip Eden Stop'u** seçiniz.
9. Bu seçim **Piyasaya olan uzaklık** ve **Takip Basamağı** alanlarını etkileyecektir.
10. Click on the link between the **Fiyat ve Piyasaya olan uzaklık** alanlarının arasındakibağlantıya tıklayıp, kurmak istediğiniz ilişkiyi belirleyin. Fiyat, Piyasaya olan Uzaklık ya da her ikisini girebilirsiniz.

11. **Takip Basamağı'nı** giriniz.
12. **Emir Yerleştir'i** tıklayın.
13. Emriniz başarı ile gerçekleştiğinde bir **İşlem onayı** göreceksiniz.

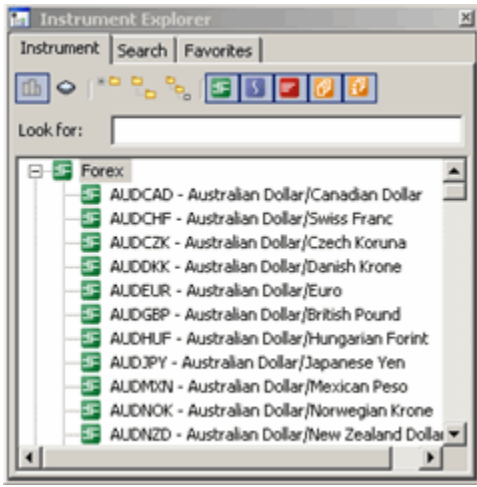
Enstrüman Tarayıcısı

Giriş

Enstrüman Tarayıcısı işlem yapabileceğiniz tüm enstrümanları bulmanıza ve organize etmenize yardımcı olur. Bir enstrümanı seçtikten sonra grafiğini çizebilir, enstrümana özel bilgilere ulaşabilir ya da işlem yapabilirsiniz.

Erişim

Araçlar > Enstrüman Tarayıcısı'nı tıklayınız:



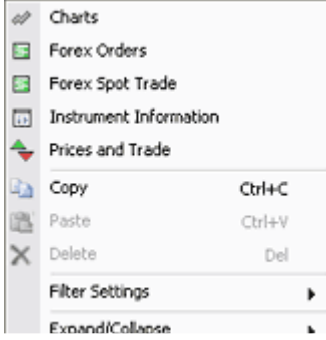
Başlangıç

Enstrüman Tarayıcısı'nın diyalog kutusundaki 3 ayrı etiket mevcut tüm enstrümanların arasından seçim yapmanızı sağlar. Arama etiketinde enstrümanın adını yazarak arama yapabilir, Favoriler listesinde ise daha önce kaydetmiş olduğunuz enstrümanlar arasından seçim yapmanızı sağlar.

Bir enstrümanın yerini tespit etmek

Enstrüman Tarayıcısı'ndan bir enstrümanın yerini tespit etmek için:



1. Enstrüman etiketine tıklayın
2. Enstrümanın adını ay da sembolünü alana yazın. Siz yazdıkça olası eşleşmelerin sayısı azalacaktır.
3. İsteddiğiniz enstrümanı seçin,
4. Enstrümanın grafiğini çizmek, enstrüman hakkında bilgiye ulaşmak ya da işlem yapmak için sağ-tık menüsünü kullanabilirsiniz.






Enstrüman Listesinin Sıralanması

Enstrüman Listesi'ni sıralamak için

Enstrüman etiketinin en üstündeki ikonlardan faydalanarak Enstrüman Listesi'ni sıralayabilirsiniz:

1. **Borsa bazında filtreleme yapmak için Borsa ikonunu** , **sektör bazında filtrelemek için Sektör**  **ikonunu tıklayın.**
2. **Liste güncellenecektir.**

Enstrüman listesini kendinize göre düzenlemek için genişlet/küçült fonksiyonlarını kullanabilirsiniz:

- **Kontrat Tipleri'ni Küçült**  ikonunu sadece klasörleri görüntülemek için (ör. Ürün Tipleri ve Favoriler klasörleri) kullanabilirsiniz.
- **Borsalar/Sektörler'i Küçült**  ikonunu Borsa ya da sektörleri görüntülemek için kullanabilirsiniz (yukarıda seçmiş olduğunuz sıralama tercihinize bağlı olarak).
- **Hepsini Genişlet**  ikonunu tüm enstrümanların listesini görmek için kullanabilirsiniz.

Enstrüman Aramak

Tarayıcıda bir enstrüman aramak için:

1. **Arama etiketini tıklayın.**
2. **Enstrüman adını ya da sembolünü girin.**
3. **Siz yazdıkça olası eşleşmelerin sayısı azalacaktır.**
4. **İstedığınız enstrümanı seçiniz.**

Etiketinin üzerindeki düğmeler aramanızı piyasa bölgesi ile daraltmanıza yardımcı olur.

Favorileri Yaratmak

Yakın zamanda işlem yaptığınız enstrümanları (Yakın Zamanda İşlem Yapılmış Enstrümanlar klasöründen bulabilirsiniz),ya da daha önce favoriler olarak işaretlediğiniz enstrümanları seçmek için Favoriler etiketini kullanabilirsiniz

Spesifik bir enstrüman grubunu içeren yeni bir klasör yaratmak için:

1. **Favoriler etiketini tıklayın.**

2. Favoriler alanının herhangi bir yerinde sağ-tıklayın ve çıkan menüden Yeni Klasör'ü seçin

Favoriler klasörüne yeni enstrüman eklemek için onları bulunduğu yerden (örneğin Forex Borsası) sürükleyerek direk olarak Favoriler klasörüne atabilirsiniz.

İpucu: Favoriler klasörünü bir kez yarattıktan sonra klasörün içindekileri direk olarak başka bir yere, örneğin Forex tahtasına sürükleyebilirsiniz. Bu, favori ya en son işlem yaptığınız enstrümanları Forex Tahtasına taşımanın hızlı bir yoludur.